

CARTILHA DE

GRÊMIOS.



O QUE É O GRÊMIO ESTUDANTIL?

GRÊMIO ESTUDANTIL É UMA FORMA DE ORGANIZAÇÃO E UMA FERRAMENTA DE LUTA.



É A VOZ ATIVA DOS ESTUDANTES DENTRO E FORA DA ESCOLA.



QUAL É A FUNÇÃO DE UM GRÊMIO

ESTUDANTIL?

REPRESENTAR O INTERESSES DOS ALUNOS NA ESCOLA.

PARTICIPAR DE REUNIÕES DE REPRESENTANTES DE CLASSE E CONSELHO ESCOLAR.

LEVAR AS DEMANDAS ESTUDANTIS PARA PROFESSORES, COORDENAÇÃO E DIREÇÃO.



**O GRÊMIO TAMBÉM DEVE TER UM
! ESPAÇO PARA OS ENCONTROS
DOS ALUNOS E SUAS REUNIÕES.**

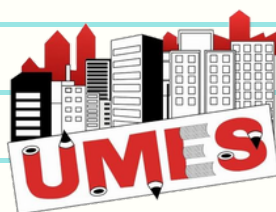


SUA ESCOLA JÁ TEM UM GRÊMIO?

SE SIM, CONTINUE A LEITURA EM "COMO FUNCIONA O PROCESSO DE ELEIÇÃO DE UM GRÊMIO ESTUDANTIL?".



SE NÃO, É NECESSÁRIO QUE SEJA MONTADO UM ESTATUTO.



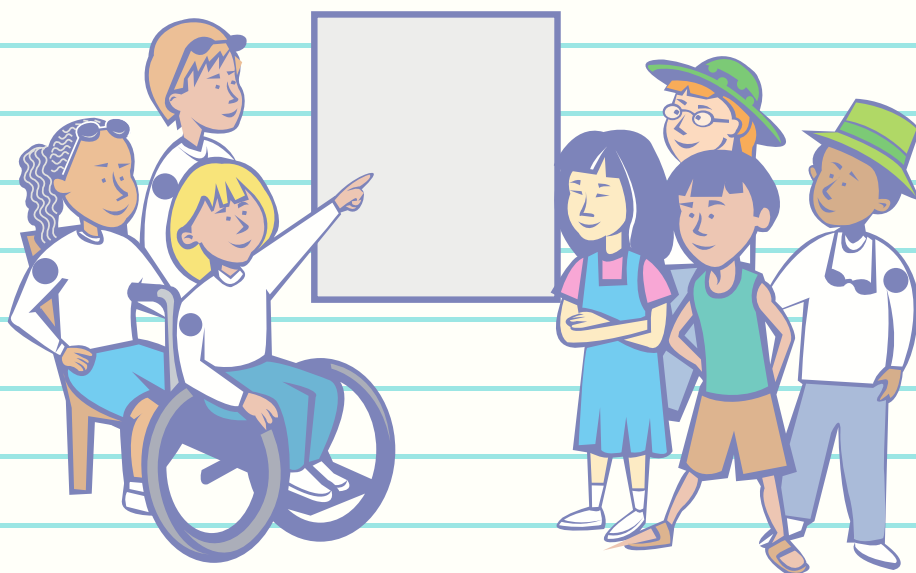
ESTATUTO

O ESTATUTO DEVE SER APROVADO POR TODOS OS ESTUDANTES, NO QUAL DEVEM SABER DE TODO O PROCESSO ELABORADO PELA COMISSÃO ESTATUTÁRIA.



ESTATUTO

ESSA COMISSÃO PODE SER FEITA ATRAVÉS DOS PRÓPRIOS REPRESENTANTES DE CLASSE E DOS ALUNOS INTERESSADOS EM ELABORAR ESSE ESTATUTO. E A PARTIR DELE PODERÁ DAR INÍCIO AO PROCESSO DE ELEIÇÃO.



EXEMPLO DE ESTATUTO BASE DA UMES:

<https://docs.google.com/document/d/1YULL8YGL6ofhHsXGJEXTsBVphLJu0CG-k02-0uBuKRs/edit?usp=drivesdk>



COMO FUNCIONA O PROCESSO DE

ELEIÇÃO DE UM GRÊMIO ESTUDANTIL?

PARA O PRIMEIRO PASSO, É IMPORTANTE TER A COMISSÃO DOS ALUNOS QUE VÃO ORGANIZAR O PROCESSO DE ELEIÇÃO.

A COMISSÃO ELEITORAL PODE SER

FORMADA A PARTIR DOS REPRESENTANTES DE SALA E TODOS INTERESSADOS EM PARTICIPAR. QUEM FOR PARTICIPAR DE ALGUMA CHAPA, NÃO PODE SER DA COMISSÃO.



COMO FUNCIONA O PROCESSO DE

ELEIÇÃO DE UM GRÊMIO ESTUDANTIL?

MONTADA A COMISSÃO ELEITORAL, ELA ACOMPANHARÁ TODO O PROCESSO, A MESMA DEVERÁ DEFINIR OS DIAS PERMITIDOS PARA A CAMPANHA, DIA DA VOTAÇÃO, DEBATES, ENTRE OUTROS.



**! SOMENTE OS ALUNOS PODEM
VOTAR E SE ELEGER, MESMO
QUE SEJA DE ANOS FINAIS. E
NENHUM PODERÁ SER
IMPEDIDO DE PARTICIPAR OU
VOTAR.**



FORMAÇÃO DAS CHAPAS

OS ESTUDANTES INTERESSADOS SE JUNTAM PARA MONTAR AS CHAPAS DE ACORDO COM O ESTATUTO DO GRÊMIO VIGENTE NA ESCOLA.

VALE TAMBÉM A CRIAÇÃO DE UM NOME PARA A CHAPA E SÍMBOLO PARA A VOTAÇÃO NAS ELEIÇÕES (OPCIONAL).



PROCESSO DE ELEIÇÃO E DIVULGAÇÃO

AQUI AS CHAPAS PODERÃO APRESENTAR SUAS PROPOSTAS E PROJETOS.



PODEM HAVER DEBATES PARA DISCUTIREM QUAL É O PLANO DE CADA CHAPA PARA A ESCOLA.



PROCESSO DE ELEIÇÃO E DIVULGAÇÃO

A DIVULGAÇÃO PODE SER FEITA TAMBÉM POR MEIO DE CARTAZES PELA ESCOLA, REDES SOCIAIS, PASSAGEM EM SALA, ENTRE OUTROS.

O IMPORTANTE É QUE TODOS OS ALUNOS PARTICIPEM E FIQUEM CIENTES DAS CHAPAS QUE ESTÃO CONCORRENDO.



ELEIÇÃO

**AQUI É O PONTO CRUCIAL PARA AS CHAPAS:
A ELEIÇÃO.**

**DEPOIS DA ORGANIZAÇÃO, APRESENTAÇÃO
DE PROJETOS E DEBATES, OS ALUNOS
FINALMENTE VÃO DECIDIR QUAL CHAPA
ESTUDANTIL OFICIALMENTE SE TORNARÁ O
GRÊMIO ESTUDANTIL E ATUARÁ AO LONGO
DO ANO LETIVO NA ESCOLA.**



! É IMPORTANTE A
PARTICIPAÇÃO DE TODOS OS
ALUNOS NA HORA DA VOTAÇÃO.
CASO HAJA CHAPA ÚNICA,
SEGUIR ORIENTAÇÃO DO
ESTATUTO.



ATA DE ELEIÇÃO E POSSE

AQUI JÁ TEMOS O RESULTADO DE QUAL CHAPA VAI SE TORNAR O GRÊMIO ESTUDANTIL

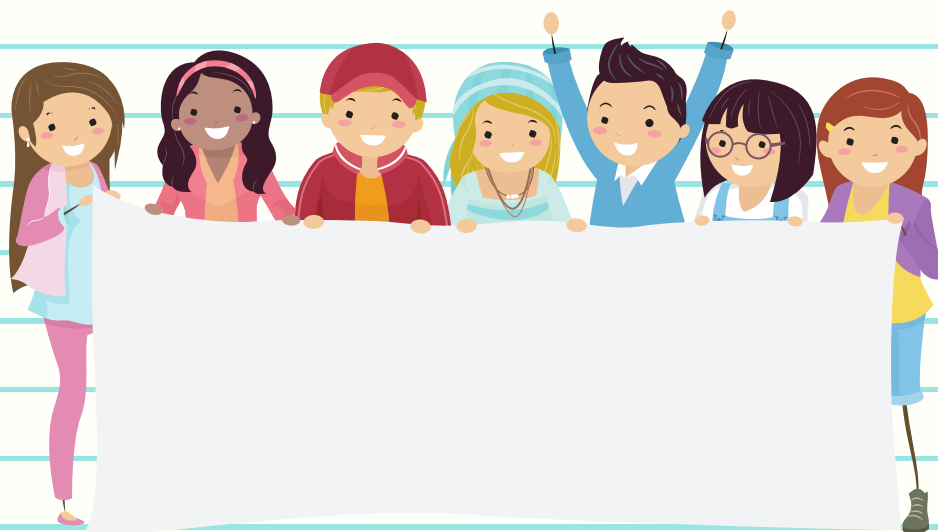
APÓS A APURAÇÃO DOS VOTOS FEITA PELO COMITÊ ELEITORAL, A MESMA PREPARA A ATA DE ELEIÇÃO DO GRÊMIO ELEITO. DE ACORDO COM O PROCESSO ELEITORAL, É IMPORTANTE SABER O TEMPO EM QUE O GRÊMIO FICARÁ VIGENTE (O PERÍODO NORMALMENTE É DE 1 ANO).



POR QUE ORGANIZAR SEU GRÊMIO

ESTUDANTIL COM A UMES?

É FUNDAMENTAL O PAPEL DO GRÊMIO NA ESCOLA, POIS É O MESMO QUE IRÁ REPRESENTAR O ESTUDANTE DENTRO E FORA DA ESCOLA. ALÉM DE SER O PORTA VOZ DOS ALUNOS, O GRÊMIO É A PRINCIPAL FERRAMENTA DE LUTA DOS ESTUDANTES.



POR QUE ORGANIZAR SEU GRÊMIO

ESTUDANTIL COM A UMES?

POR ENTENDER QUE AS NOSSAS ESCOLAS SOFREM O SUCATEAMENTO, CORTE DE VERBAS, QUE A EDUCAÇÃO PRECISA DE MAIS INVESTIMENTO, QUE A VOZ DOS ALUNOS PRECISA SER OUVIDA E QUE A REINDIVICAÇÃO DOS MESMOS SÃO GRANDES, A UMES ORGANIZA OS GRÊMIOS ESTUDANTIS PARA QUE OS ALUNOS LUTEM PELA DEMOCRACIA E MELHORIA NAS SUAS ESCOLAS.



POR QUE ORGANIZAR SEU GRÊMIO

ESTUDANTIL COM A UMES?

DESDE PROJETOS À ASSEMBLEIAS FEITAS PARA QUE A ESCOLA SEJA UM AMBIENTE ESCOLAR DE QUALIDADE, COM ACESSO PARA TODOS E UMA EDUCAÇÃO EMANCIPADORA QUE É DIREITO DE TODO ESTUDANTE SECUNDARISTA.



POR ISSO, ORGANIZE O SEU

GRÊMIO COM A UMES!

NOSSOS CONTATOS:



@UMES.SP



@UMES.SP



(11)3289-7477

<https://www.umes.org.br/>

