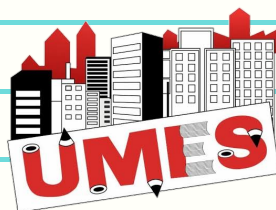


CARTILHA DE

GRÊMIOS.

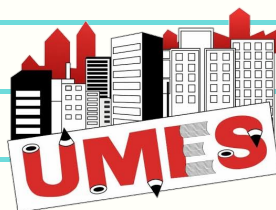


O QUE É O GRÊMIO ESTUDANTIL?

GRÊMIO ESTUDANTIL É UMA FORMA DE ORGANIZAÇÃO E UMA FERRAMENTA DE LUTA.



É A VOZ ATIVA DOS ESTUDANTES DENTRO E FORA DA ESCOLA.



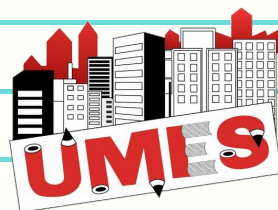
QUAL É A FUNÇÃO DE UM GRÊMIO

ESTUDANTIL?

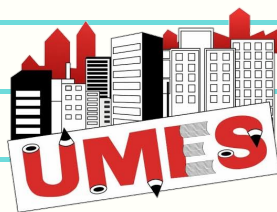
REPRESENTAR O INTERESSES DOS ALUNOS NA ESCOLA.

PARTICIPAR DE REUNIÕES DE REPRESENTANTES DE CLASSE E CONSELHO ESCOLAR.

LEVAR AS DEMANDAS ESTUDANTIS PARA PROFESSORES, COORDENAÇÃO E DIREÇÃO.



**! O GRÊMIO TAMBÉM DEVE TER
UM ESPAÇO PARA OS ENCONTROS
DOS ALUNOS E SUAS REUNIÕES.**

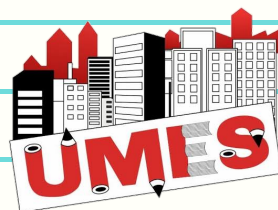


SUA ESCOLA JÁ TEM UM GRÊMIO?

SE SIM, CONTINUE A LEITURA EM "COMO FUNCIONA O PROCESSO DE ELEIÇÃO DE UM GRÊMIO ESTUDANTIL?".

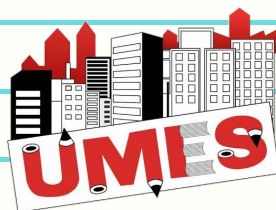


SE NÃO, É NECESSÁRIO QUE SEJA MONTADO UM ESTATUTO.



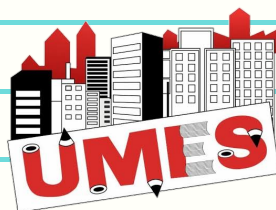
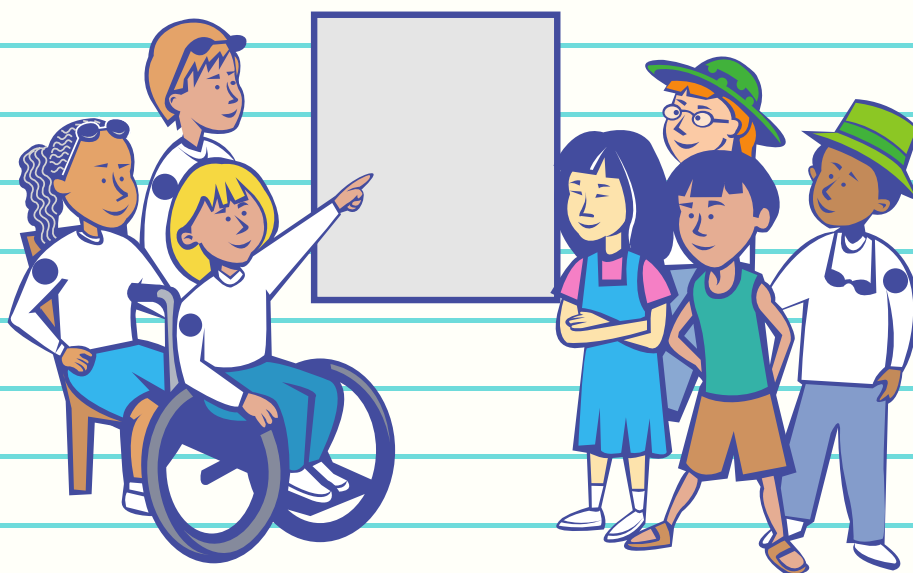
ESTATUTO

O ESTATUTO DEVE SER APROVADO POR TODOS OS ESTUDANTES, NO QUAL DEVEM SABER DE TODO O PROCESSO ELABORADO PELA COMISSÃO ESTATUTÁRIA.



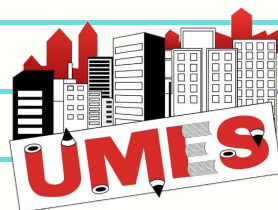
ESTATUTO

ESSA COMISSÃO PODE SER FEITA ATRAVÉS DOS PRÓPRIOS REPRESENTANTES DE CLASSE E DOS ALUNOS INTERESSADOS EM ELABORAR ESSE ESTATUTO. E A PARTIR DELE PODERÁ DAR INÍCIO AO PROCESSO DE ELEIÇÃO.



EXEMPLO DE ESTATUTO BASE DA UMES:

[HTTPS://DOCS.GOOGLE.COM/DO
CUMENT/D/17AZ0WVL-
PNUL8EF8LVCGZPGQ1VVVHLDNOS
PA-SBT0V8/EDIT?USP=SHARING](https://docs.google.com/document/d/17AZ0WVL-PNUL8EF8LVCGZPGQ1VVVHLDNOSPASBT0V8/edit?usp=sharing)

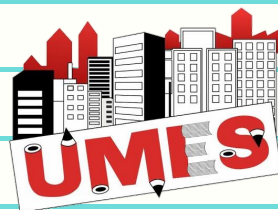


COMO FUNCIONA O PROCESSO DE

ELEIÇÃO DE UM GRÊMIO ESTUDANTIL?

PARA O PRIMEIRO PASSO, É IMPORTANTE TER A COMISSÃO DOS ALUNOS QUE VÃO ORGANIZAR O PROCESSO DE ELEIÇÃO.

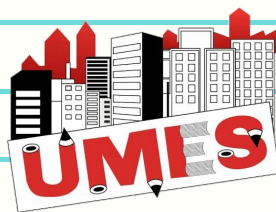
A COMISSÃO ELEITORAL PODE SER FORMADA A PARTIR DOS REPRESENTANTES DE SALA E TODOS INTERESSADOS EM PARTICIPAR. QUEM FOR PARTICIPAR DE ALGUMA CHAPA, NÃO PODE SER DA COMISSÃO.



COMO FUNCIONA O PROCESSO DE

ELEIÇÃO DE UM GRÊMIO ESTUDANTIL?

MONTADA A COMISSÃO ELEITORAL, ELA ACOMPANHARÁ TODO O PROCESSO, A MESMA DEVERÁ DEFINIR OS DIAS PERMITIDOS PARA A CAMPANHA, DIA DA VOTAÇÃO, DEBATES, ENTRE OUTROS.



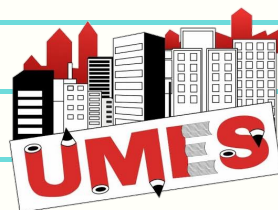
**! SOMENTE OS ALUNOS
PODEM VOTAR E SE ELEGER,
MESMO QUE SEJA DE ANOS
FINAIS. E NENHUM PODERÁ SER
IMPEDIDO DE PARTICIPAR OU
VOTAR.**



FORMAÇÃO DAS CHAPAS

OS ESTUDANTES INTERESSADOS SE JUNTAM PARA MONTAR AS CHAPAS DE ACORDO COM O ESTATUTO DO GRÊMIO VIGENTE NA ESCOLA.

VALE TAMBÉM A CRIAÇÃO DE UM NOME PARA A CHAPA E SÍMBOLO PARA A VOTAÇÃO NAS ELEIÇÕES (OPCIONAL).

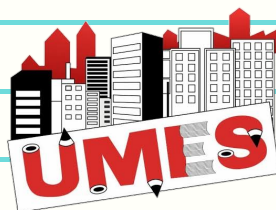


PROCESSO DE ELEIÇÃO E DIVULGAÇÃO

AQUI AS CHAPAS PODERÃO APRESENTAR SUAS PROPOSTAS E PROJETOS.



PODEM HAVER DEBATES PARA DISCUTIREM QUAL É O PLANO DE CADA CHAPA PARA A ESCOLA.



PROCESSO DE ELEIÇÃO E DIVULGAÇÃO

A DIVULGAÇÃO PODE SER FEITA TAMBÉM POR MEIO DE CARTAZES PELA ESCOLA, REDES SOCIAIS, PASSAGEM EM SALA, ENTRE OUTROS.

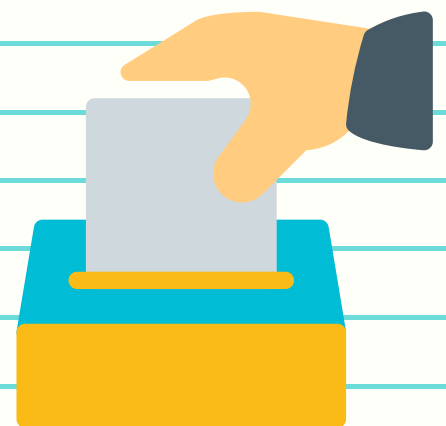
O IMPORTANTE É QUE TODOS OS ALUNOS PARTICIPEM E FIQUEM CIENTES DAS CHAPAS QUE ESTÃO CONCORRENDO.



ELEIÇÃO

**AQUI É O PONTO CRUCIAL PARA AS CHAPAS:
A ELEIÇÃO.**

**DEPOIS DA ORGANIZAÇÃO, APRESENTAÇÃO
DE PROJETOS E DEBATES, OS ALUNOS
FINALMENTE VÃO DECIDIR QUAL CHAPA
ESTUDANTIL OFICIALMENTE SE TORNARÁ O
GRÊMIO ESTUDANTIL E ATUARÁ AO LONGO
DO ANO LETIVO NA ESCOLA.**



! É IMPORTANTE A
PARTICIPAÇÃO DE TODOS OS
ALUNOS NA HORA DA VOTAÇÃO.
CASO HAJA CHAPA ÚNICA,
SEGUIR ORIENTAÇÃO DO
ESTATUTO.

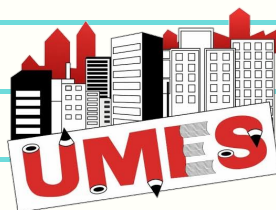


ELEIÇÃO

O PROCESSO DA VOTAÇÃO PODE ACONTECER
NO PRESENCIAL OU POR VOTAÇÃO ONLINE.

TEMOS AQUI O LINK DE UM FORMULÁRIO
PARA EXEMPLO:

[HTTPS://DOCS.GOOGLE.COM/FORMS/D/1CVAJ9
3B5ZFLX9N-EU0HD8HVOYMYIMC04-
1YJFFFGC3M/EDIT?TS=6011DA7D&GXIDS=7628](https://docs.google.com/forms/d/1CVAJ93B5ZFLX9N-EU0HD8HVOYMYIMC04-1YJFFFGC3M/edit?ts=6011da7d&gxids=7628)



ATA DE ELEIÇÃO E POSSE

AQUI JÁ TEMOS O RESULTADO DE QUAL CHAPA VAI SE TORNAR O GRÊMIO ESTUDANTIL.

APÓS A APURAÇÃO DOS VOTOS FEITA PELO COMITÊ ELEITORAL, A MESMA PREPARA A ATA DE ELEIÇÃO DO GRÊMIO ELEITO. DE ACORDO COM O PROCESSO ELEITORAL, É IMPORTANTE SABER O TEMPO EM QUE O GRÊMIO FICARÁ VIGENTE (O PERÍODO NORMALMENTE É DE 1 ANO).



ATA DE ELEIÇÃO E POSSE

EXEMPLO DE ATA DE ELEIÇÃO E POSSE:

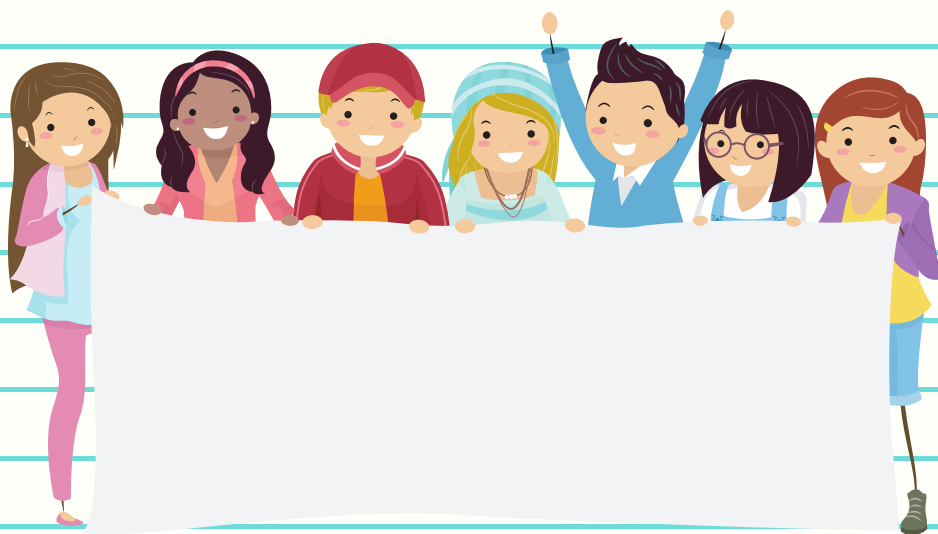
[HTTPS://DOCS.GOOGLE.COM/DOCUMENT/D/1YU
LL8YGL60FHHSXGJEXTSBVPHLJUOCG-K02-
0UBUKRS/EDIT](https://docs.google.com/document/d/1YULL8YGL60FHHSXGJEXTSBVPHLJUOCG-K02-0UBUKRS/edit)



POR QUE ORGANIZAR SEU GRÊMIO

ESTUDANTIL COM A UMES?

É FUNDAMENTAL O PAPEL DO GRÊMIO NA ESCOLA, POIS É O MESMO QUE IRÁ REPRESENTAR O ESTUDANTE DENTRO E FORA DA ESCOLA. ALÉM DE SER O PORTA VOZ DOS ALUNOS, O GRÊMIO É A PRINCIPAL FERRAMENTA DE LUTA DOS ESTUDANTES.



POR QUE ORGANIZAR SEU GRÊMIO

ESTUDANTIL COM A UMES?

POR ENTENDER QUE AS NOSSAS ESCOLAS SOFREM O SUCATEAMENTO, CORTE DE VERBAS, QUE A EDUCAÇÃO PRECISA DE MAIS INVESTIMENTO, QUE A VOZ DOS ALUNOS PRECISA SER OUVIDA E QUE A REINDIVICAÇÃO DOS MESMOS SÃO GRANDES, A UMES ORGANIZA OS GRÊMIOS ESTUDANTIS PARA QUE OS ALUNOS LUTEM PELA DEMOCRACIA E MELHORIA NAS SUAS ESCOLAS.



POR QUE ORGANIZAR SEU GRÊMIO

ESTUDANTIL COM A UMES?

DESDE PROJETOS À ASSEMBLEIAS FEITAS PARA QUE A ESCOLA SEJA UM AMBIENTE ESCOLAR DE QUALIDADE, COM ACESSO PARA TODOS E UMA EDUCAÇÃO EMANCIPADORA QUE É DIREITO DE TODO ESTUDANTE SECUNDARISTA.



POR ISSO, ORGANIZE O SEU

GRÊMIO COM A UMES!

NOSSOS CONTATOS:



@UMES.SP



@UMES.SP



(11) 93722-4793



(11) 3289-7477

